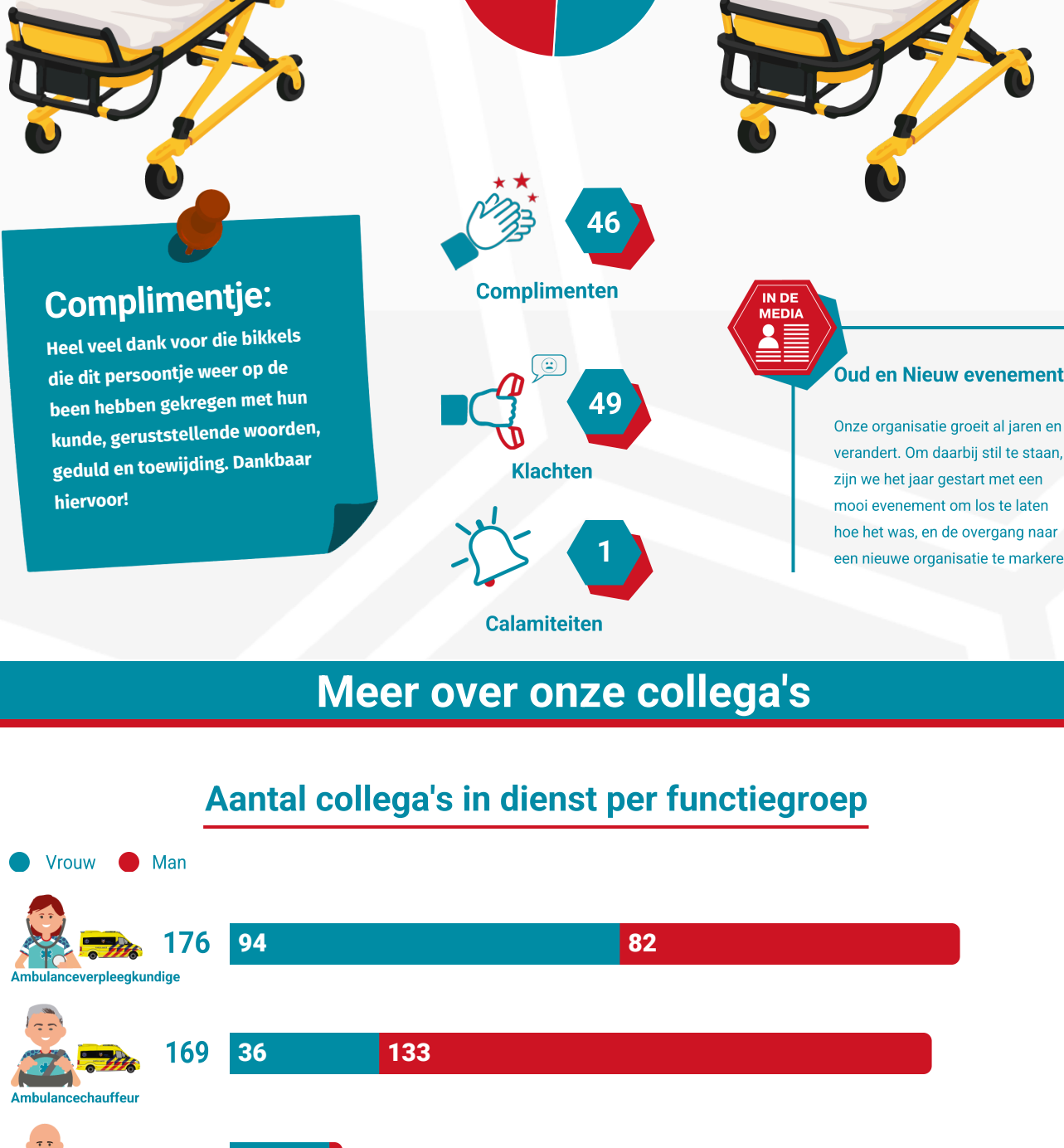


Door samenwerken leveren we de beste ambulancezorg

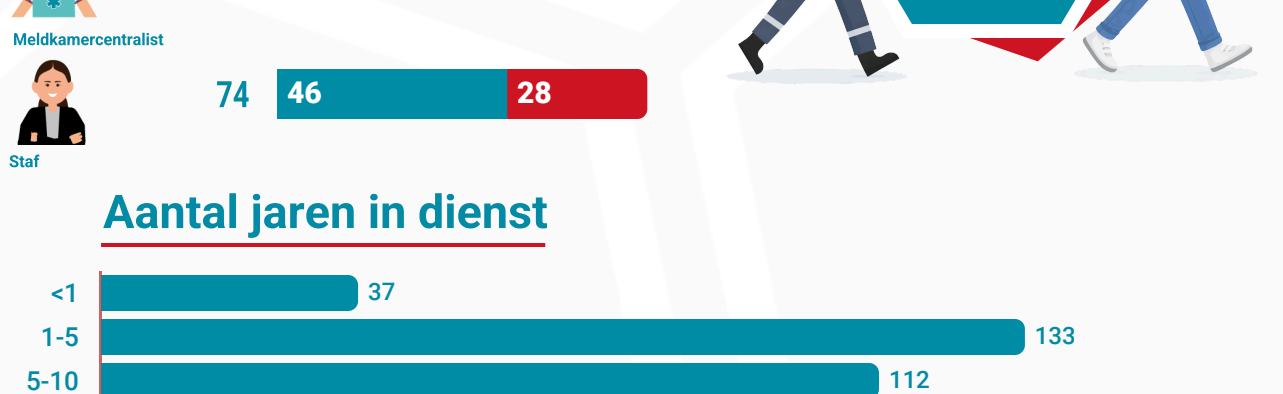


## Wie waren onze patiënten?

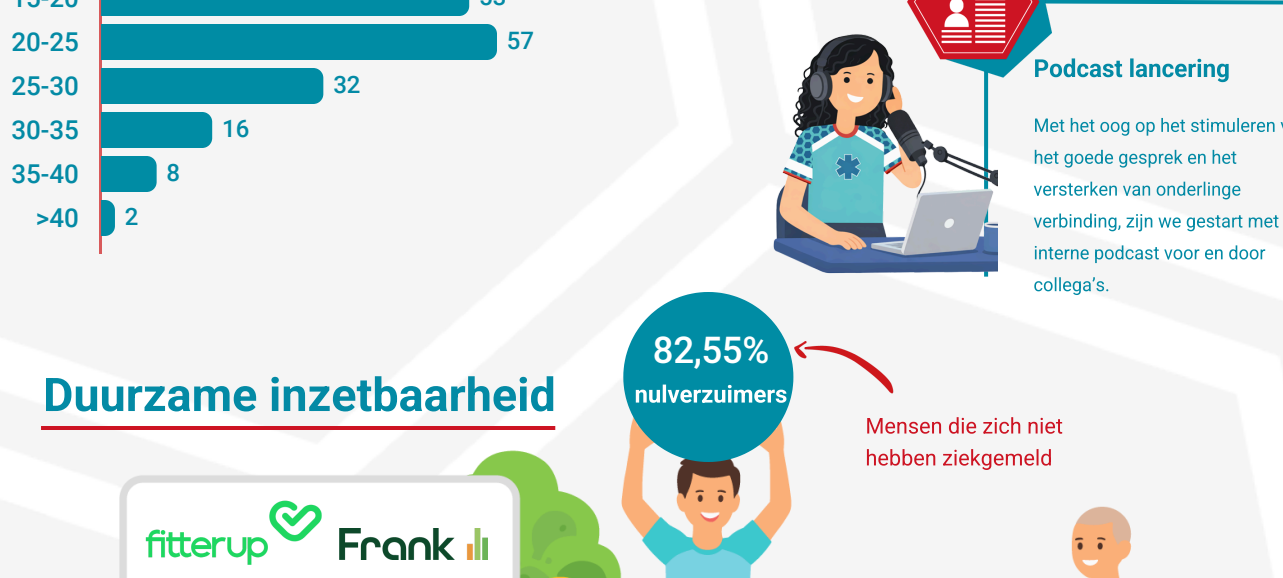


## Meer over onze collega's

### Aantal collega's in dienst per functiegroep



### Aantal jaren in dienst



## Duurzame inzetbaarheid



## Aantal geslaagde nieuwe collega's per functiegroep



## Hoe zat het met onze materialen?

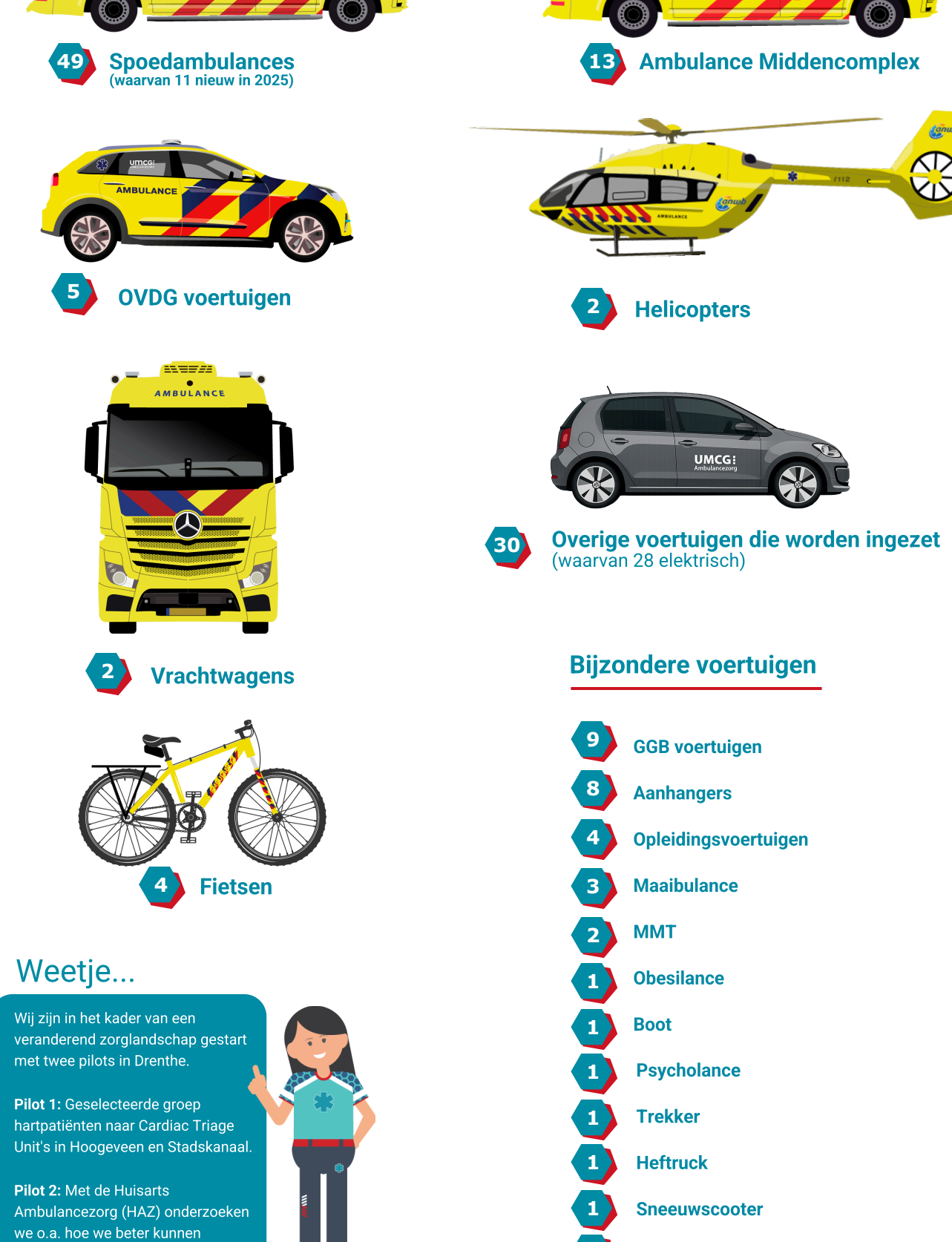
### Onze posten



## Goed op weg naar een duurzame organisatie



## Welke voertuigen kunnen we inzetten?



### Weetje...

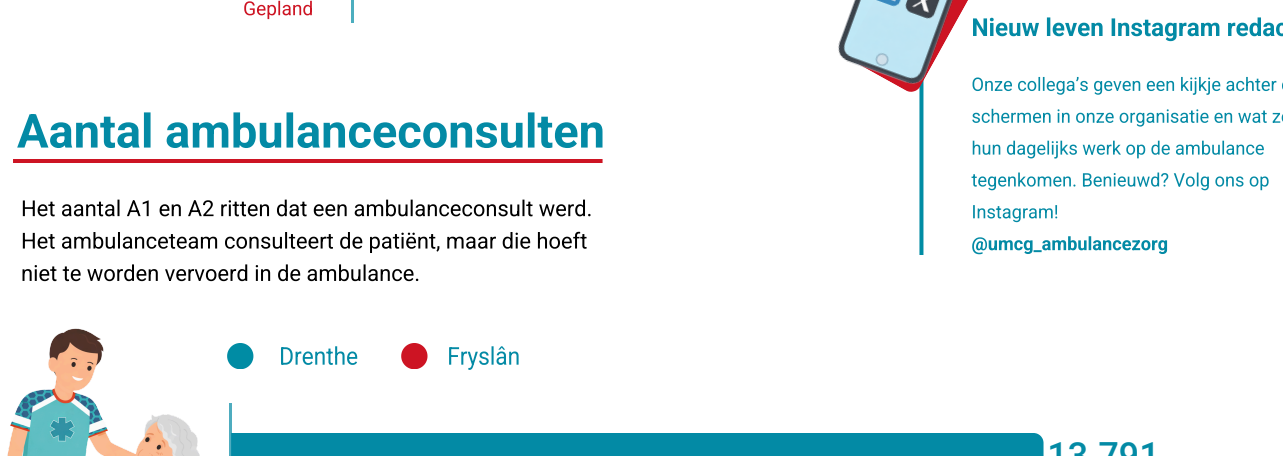
Wij zijn in het kader van een veranderend zorglandschap gestart met twee pilots in Drenthe.

**Pilot 1:** Geselecteerde groep hartpatiënten naar Cardiac Triage Unit's in Hogeveen en Stadskanaal.

**Pilot 2:** Met de Huisarts Ambulancezorg (HAZ) onderzoeken we o.a. hoe we beter kunnen aansluiten bij de zorgvraag van patiënten.

## Hoe vaak, hoe snel en waarvoor kwamen onze ambulances ter plaatse

### Aantal ritten per urgentie

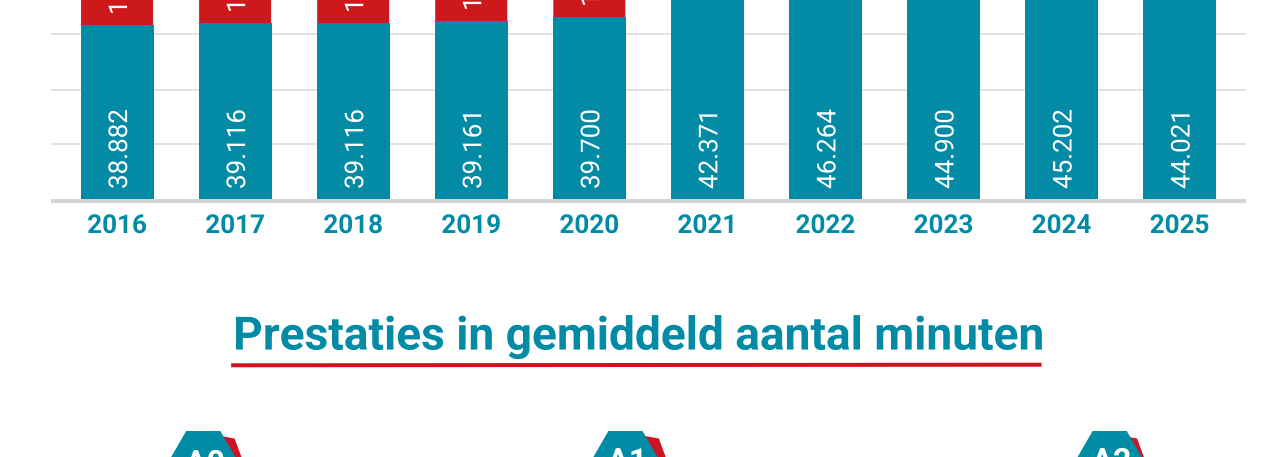


### Aantal ambulanceconsulten

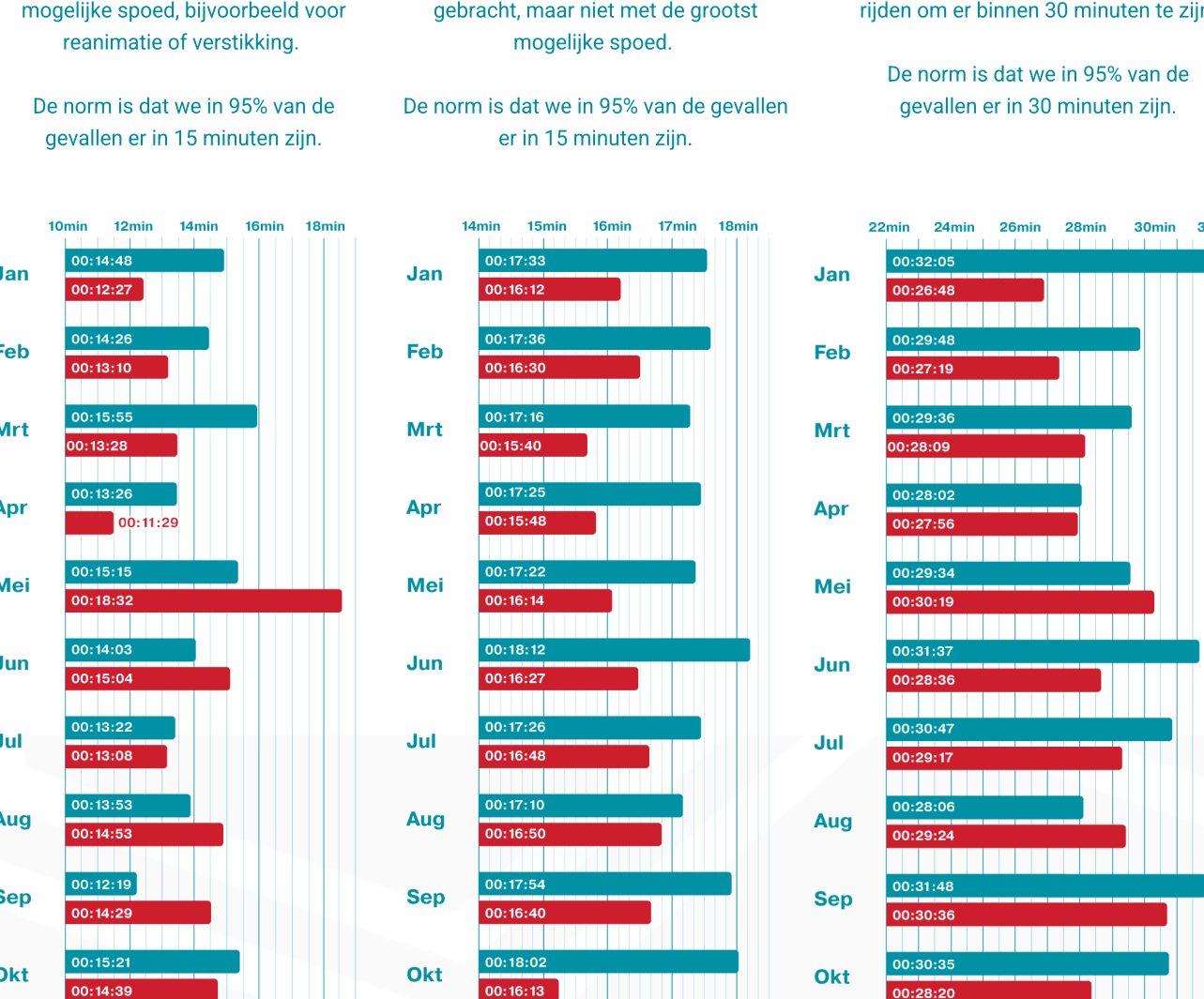
Het aantal A1 en A2 ritten dat een ambulanceconsult werd. Het ambulanceconsult wordt gebracht, maar niet met de grootste mogelijke snelheid.

**13.791** (Drenthe), **6.172** (Fryslân)

### Aantal ritten afgelopen 10 jaar



## Prestaties in gemiddeld aantal minuten



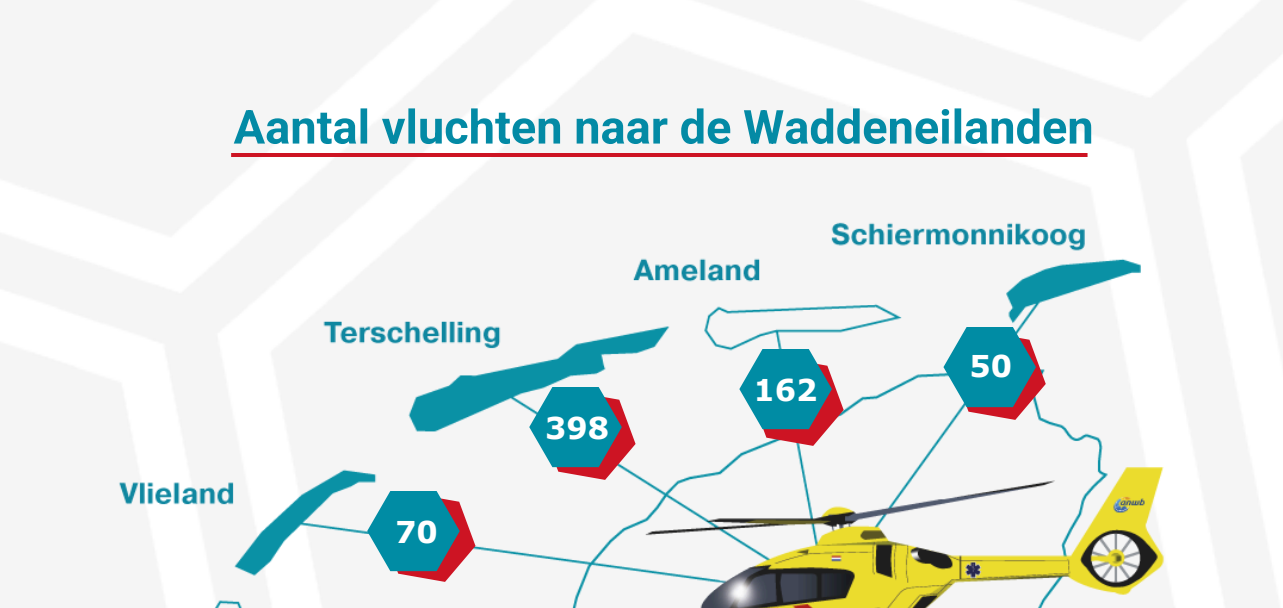
### Kortste rit

**Drenthe: 00:18:24**  
**Fryslân: 00:12:13**

### Langste rit

**Drenthe: 03:51:54**  
**Fryslân: 04:15:56**

## Aantal vluchten naar de Waddeneilanden



## Wat voor meldingen kwamen binnen bij de Meldkamer Ambulancezorg Noord-Nederland?

