

## Wij brengen goede zorg naar mensen als RAV Drenthe en onderdeel van RAV Fryslân

### PATIËNT

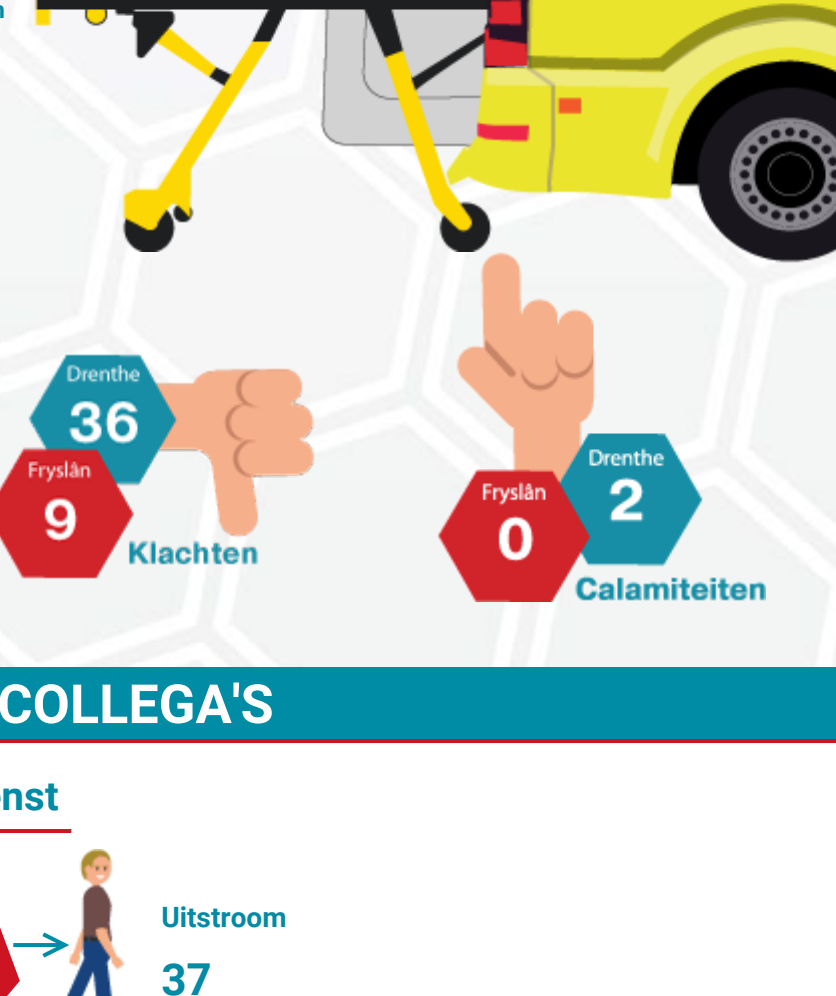


Patiënten in Nederland zijn blijvend positief over de ambulancezorg.

Zowel de planbare als de spoedeisende ambulancezorg scoorden in 2022 een 9,1.

Ook de meldkamercentralisten ambulancezorg scoorden zeer goed met een 8,7.

Gemiddeld **63** jaar oud



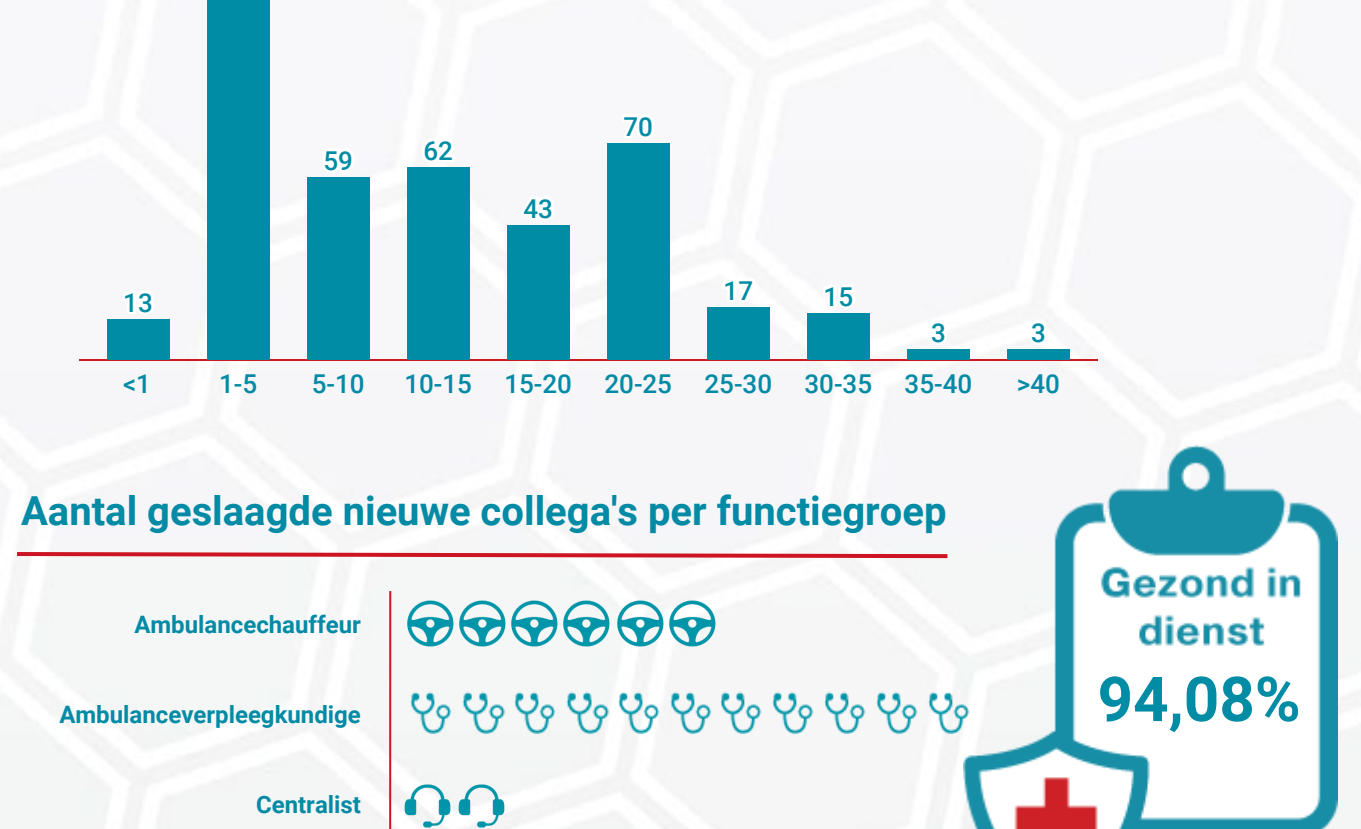
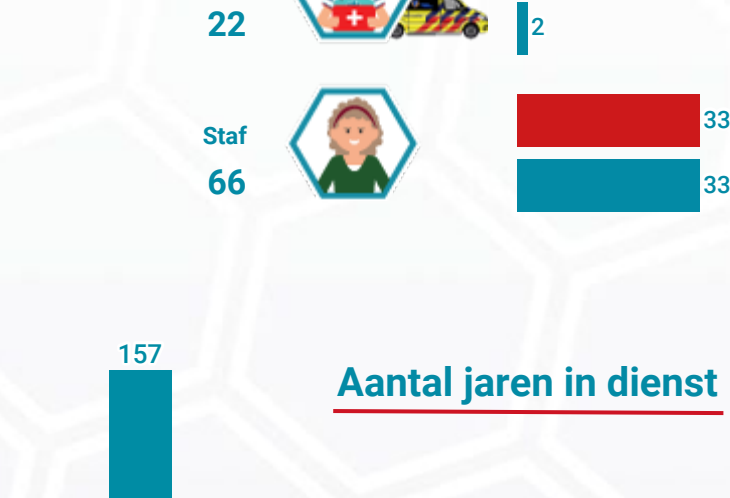
Drenthe **37**  
Fryslân **14**  
**Complimenten**

Drenthe **36**  
Fryslân **9**  
**Klachten**

Drenthe **2**  
Fryslân **0**  
**Calamiteiten**

### COLLEGA'S

#### Totaal in dienst

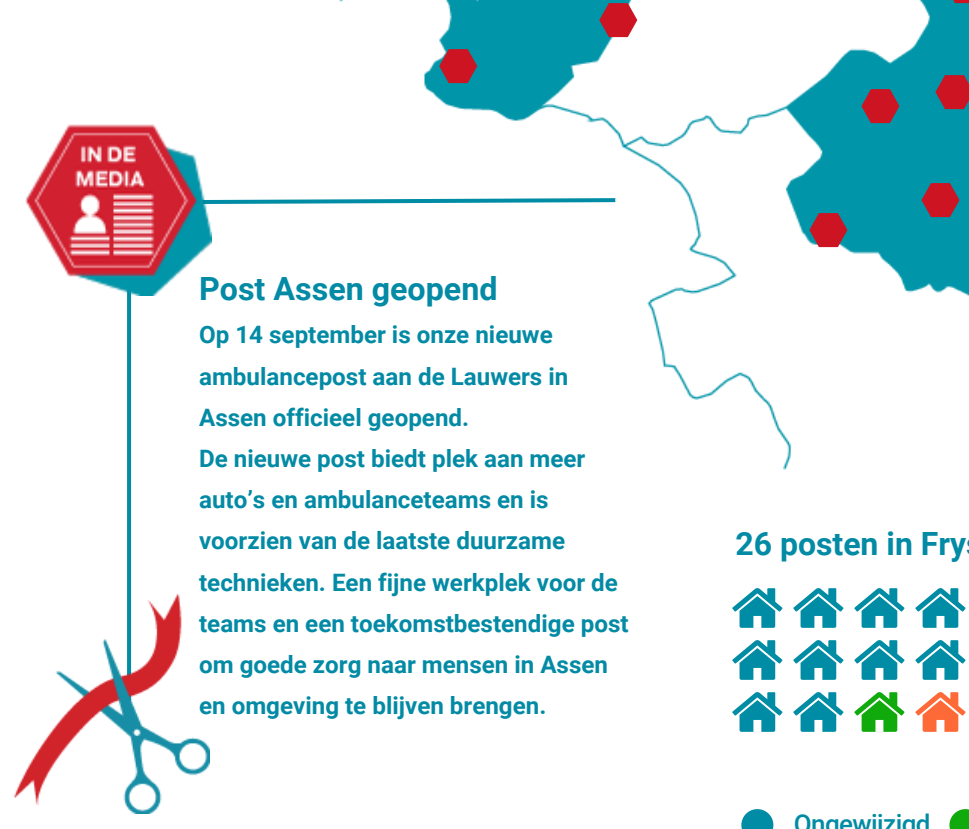


**Blind Getekend**  
Heb jij het ook gezien op tv? Werner was toe aan een nieuwe uitdaging en na stiekeme sollicitatierondes durfden wij deze uitdaging met hem aan als chauffeur op de middencomplexe ambulance!

#### Aantal jaren in dienst



#### Aantal geslaagde nieuwe collega's per functiegroep



**Gezond in dienst 94,08%**

Wij hebben in 2022 net als de rest van Nederland te maken gehad met veel ziekte.

### POSTEN

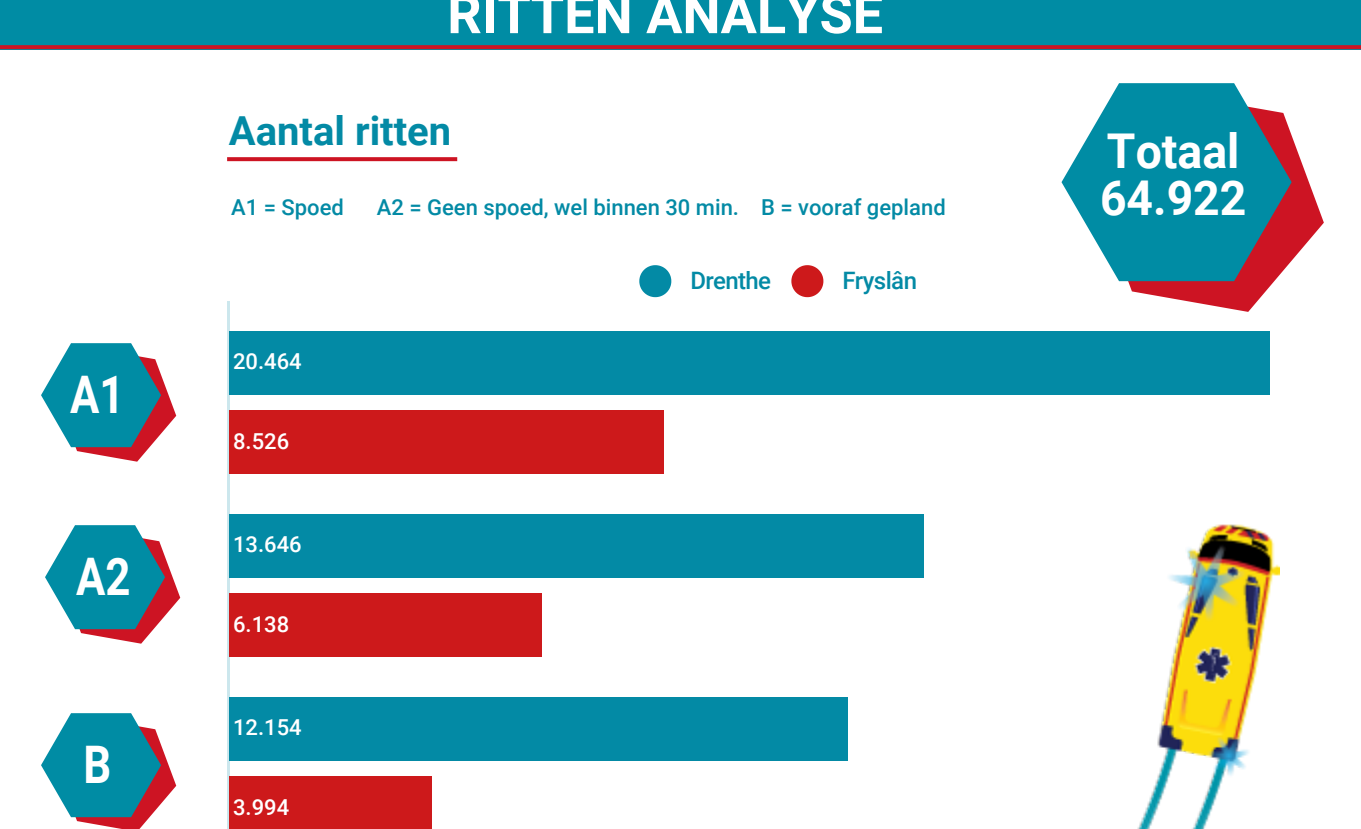


**Post Assen geopend**  
Op 14 september is onze nieuwe ambulancepost aan de Lauwers in Assen officieel geopend. De nieuwe post biedt plek aan meer auto's en ambulanceteams en is voorzien van de laatste duurzame technieken. Een fijne werkplek voor de teams en een toekomstbestendige post om goede zorg naar mensen in Assen en omgeving te blijven brengen.

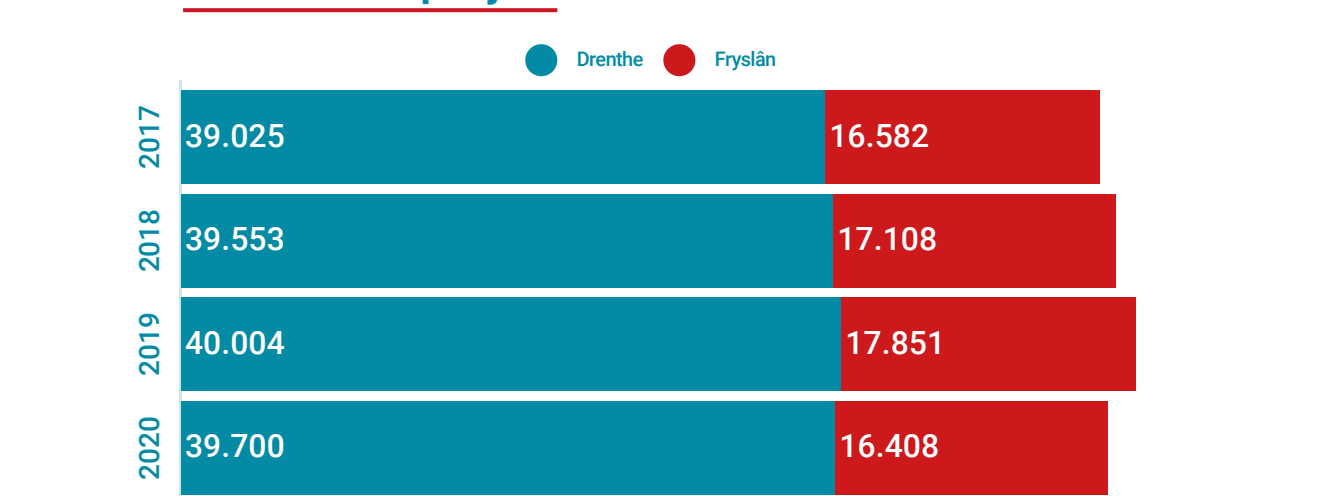
26 posten in Fryslân en Drenthe



### DUURZAAMHEID



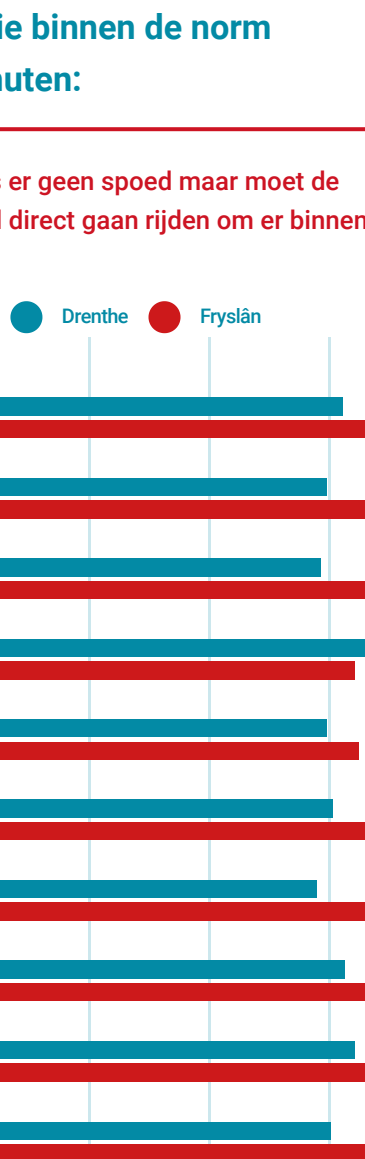
### VOERTUIGEN



**38** Bijzondere voertuigen

**3** Vrachtwagens

- 6 x Aanhangers
- 4 x OVDG
- 4 x Opleidingen
- 4 x Ambulancefiets
- 3 x Vrachtwagens
- 3 x MMT
- 3 x Solo
- 2 x Ambulancehelikopter
- 1 x Obesilance
- 1 x Psycholance
- 1 x Quad
- 1 x Trekker
- 1 x Scooter
- 1 x Heftruck
- 1 x Boot
- 1 x Maaibulance



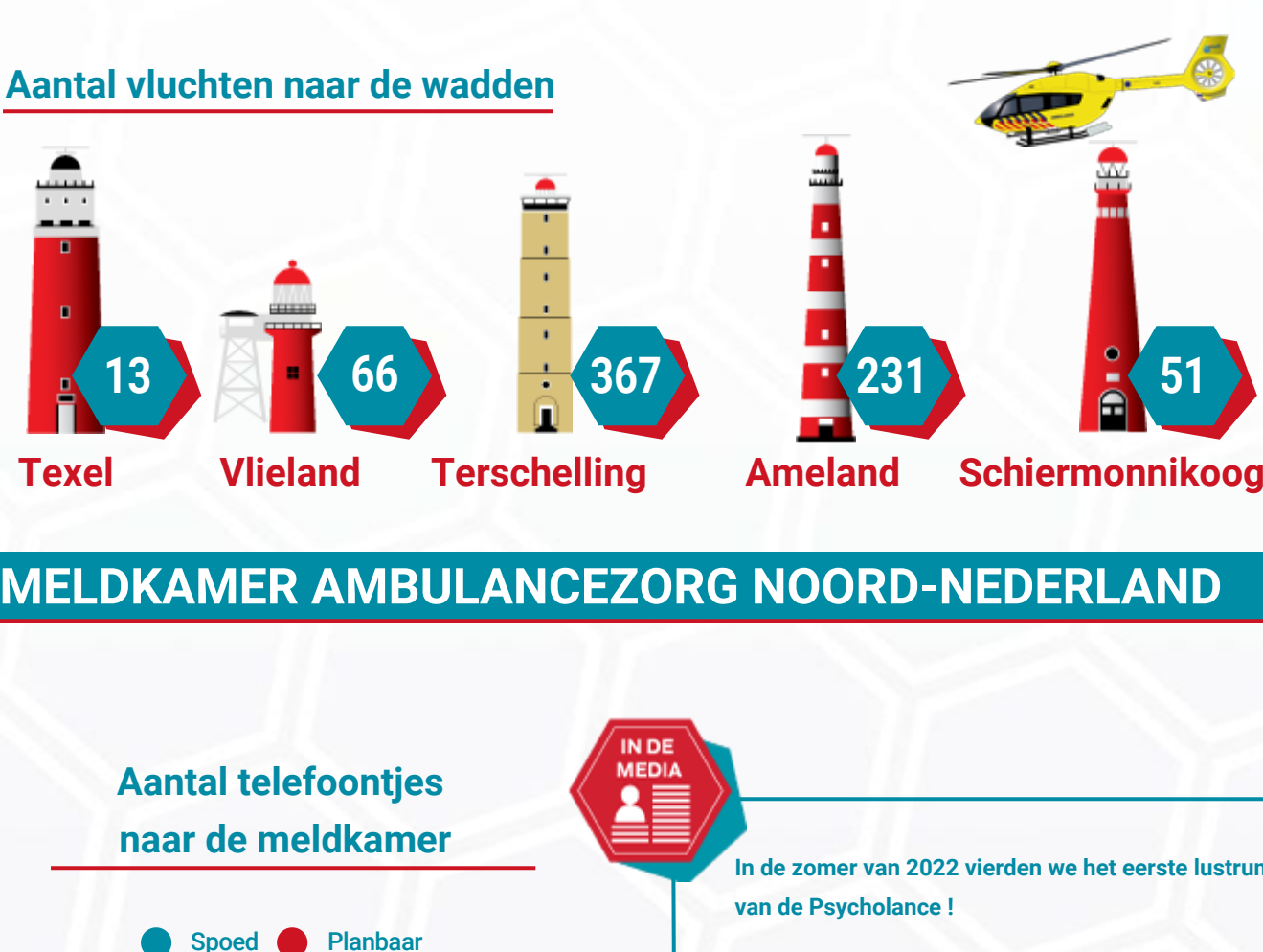
**34** Overige voertuigen die worden ingezet

### RITTEN ANALYSE

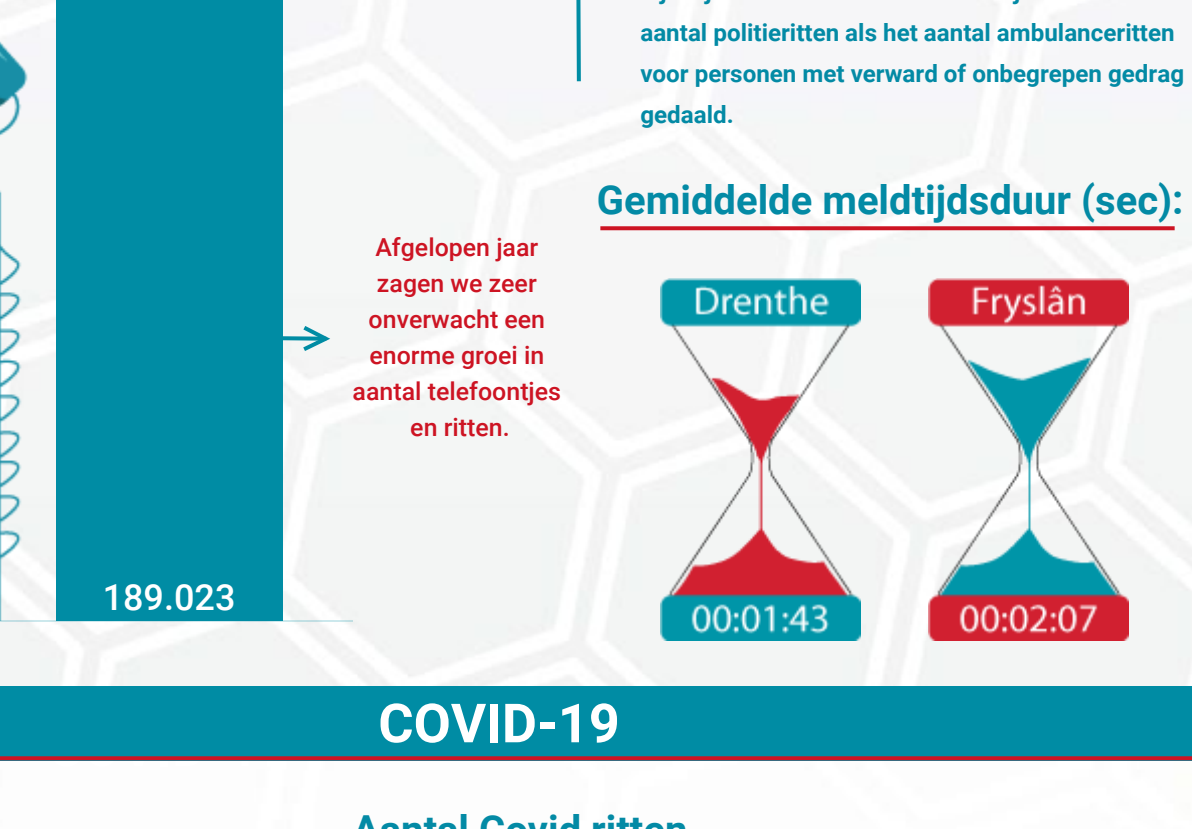
#### Aantal ritten

A1 = Spoed A2 = Geen spoed, wel binnen 30 min. B = vooraf gepland

Totaal **64.922**



#### Aantal ritten per jaar



**A1 prestatie binnen de norm van 15 minuten:**

Bij een A1 rit rijdt de ambulance met spoed naar de melding om er zo snel mogelijk te zijn



**A2 prestatie binnen de norm van 30 minuten:**

Bij een A2 rit is er geen spoed maar moet de ambulance wel direct gaan rijden om er binnen 30 minuten te zijn



**Kortste rit** 00:04:55

**Langste rit** 05:59:06



Vanaf 3 oktober zijn de drie regionale ambulancevoorzieningen (RAV'en) in Noord-Nederland gestart met middencomplexe ambulancezorg.

De invoering van middencomplexe ambulancezorg is een verdere professionalisering en differentiatie binnen de niet-spoedeisende ambulancezorg. Een belangrijke ontwikkeling vanwege een toenemende vraag naar planbare ambulancezorg enerzijds en het beschikbaar houden van ambulances van spoedzorg anderzijds.

### Aantal vluchten naar de wadden



### MELDKAMER AMBULANCEZORG NOORD-NEDERLAND

#### Aantal telefoontjes naar de meldkamer

● Spoed ● Planbaar



In de zomer van 2022 vierden we het eerste lustrum van de Psycholance!

In Drenthe wordt sinds 2017 intensief samengewerkt tussen GGZ Drenthe, UMCG Ambulancezorg, Politie, GGD Drenthe en de Meldkamer Noord-Nederland. In dat jaar zijn de spoedpoli GGZ Drenthe en de Psycholance gestart. Personen met verward gedrag komen nu sneller en op een passende wijze, direct bij de juiste instantie. Daarnaast zijn zowel het aantal politieritten als het aantal ambulanceritten voor personen met verward of onbegrepen gedrag gedaald.

#### Gemiddelde meldtijdsduur (sec):



### COVID-19

#### Aantal Covid ritten

● Drenthe ● Fryslân



#### Gebruik persoonlijke beschermingsmiddelen per jaar

